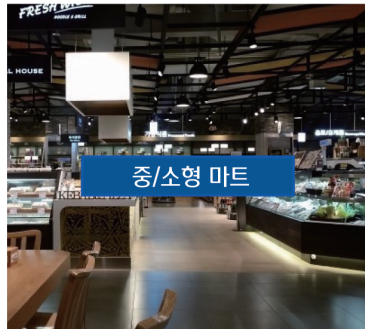




SOLUTIONS

- 15" 터치 모니터
- 고성능, 고효율, 안정성 기반
- 신속한 처리와 편리한 확장성
- 우수한 멀티 터치 기술과 밝고 깨끗한 화면
- SCR과 MSR 장착 가능한 LCD 모니터
- 좌/우, 상/하 각도 조절이 자유롭고 복잡한 Cable 간결하게 정리
- 자체 기술력으로 국내에서 총생산
- 빠르고 철저한 A/S대응

설치장소



SPECIFICATIONS

항목		상세사양
LCD Panel	Screen Diagonal Pixel HxY Aspect Ratio Support Color White Luminance Contrast Ratio	15" Active Matrix TFT LCD 1024 X 768 4:3 Ratio 16.2M/262K color 250[cd/m2] 500:1[Typ.]
Touch Panel	Type Interface OS supported	4/5-wire resistive touch screen USB/RS232 DOS, WIN, LINUX, IMAX
Video Input	Input Signal Sync Range Viedo Cable	Analog RGB / USB 56Hz~75Hz(V)/30kHz~60kHz(H) D-Sub 15 pin Cable, DVI-D Cable
OSD Control	OSD Button	Power/Select/Menu/Up/Down
Power	Type Input Voltage Output Voltage Consumption	Combo Internal AC & External DC Adapter Universal AC 100~230V, 50/60 Hz DC12V/5V(Inverter/mail), 2.5A 20W
Environment	Temperatures Humidity	Operating : 0~40, Storage : -20~60 Operating : 30~85%, Storage : 5~90%