

BTC SECU Uni-Mapper 1.1.1.40 (MSR)

btcsecu.co.kr

목록

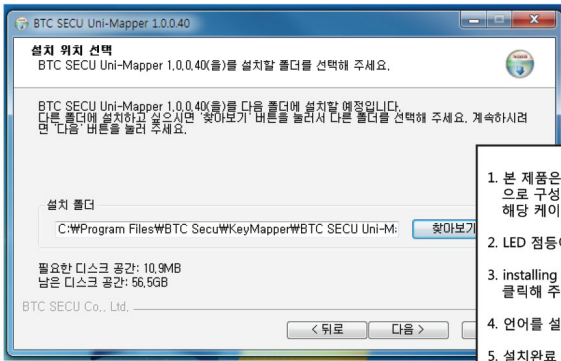
- 구성품 ----- (1)
- 프로그램 설치 ----- (2)
- 상단 메뉴설명 ----- (3)
- MSR 입력방법 ----- (4)
- 키값 입력방법 ----- (5)

ACCESSORIES



BTC SECU Uni-Mapper 1.0.0.40 (2)

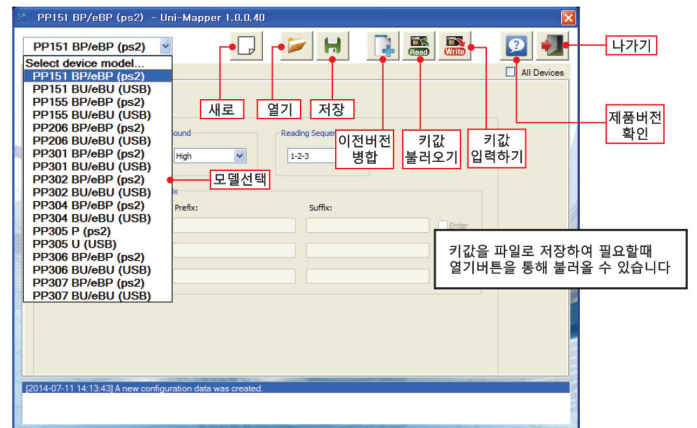
프로그램 설치



1. 본 제품은 PS/2, USB 연결방식으로 구성되어 있습니다. 해당 케이블을 연결해 주세요.
2. LED 점등이 되는지 확인해 주세요.
3. installing Mapper_setup.exe 를 클릭해 주세요.
4. 언어를 설정해 주세요.
5. 설치완료 후 시스템을 재부팅해 주세요.

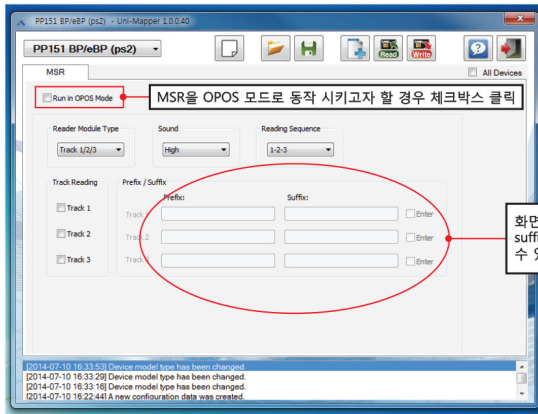
BTC SECU Uni-Mapper 1.0.0.40 (3)

상단 메뉴설명



BTC SECU Uni-Mapper 1.0.0.40 (4)

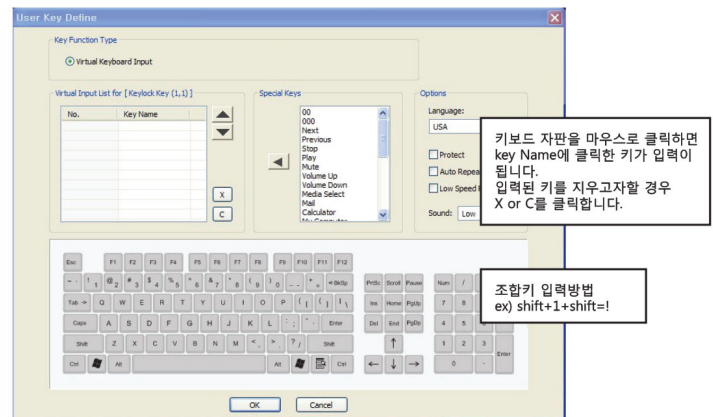
MSR 입력방법



화면에 나와 있는 prefix 및 suffix code 값을 입력하실 수 있습니다.

BTC SECU Uni-Mapper 1.0.0.40 (5)

키값 입력방법



키보드 자판을 마우스로 클릭하면 key Name에 클릭한 키가 입력이 됩니다. 입력된 키를 지우고자할 경우 X or C를 클릭합니다.

조합키 입력방법
ex) shift+1+shift=!